

Identifikace turbodmychadla

Výrobci turbodmychadel je několik, každý má své originální značení jednotlivých druhů turbodmychadel a svůj specifický vzhled štítků. Níže je uvedeno několik příkladů štítků nejznámějších výrobců turbodmychadel.

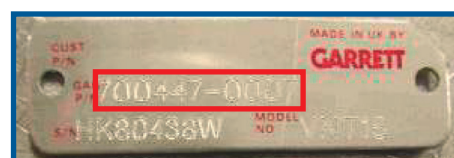
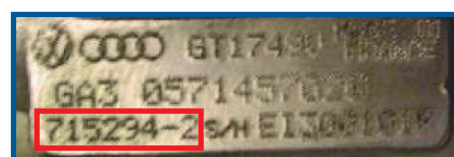
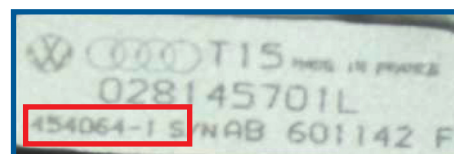


**FLEXAMI
AUTO S.R.O.**

Garrett®
by Honeywell

Nejznámějším a nejrozšířenějším je štítek vyražený přímo na hliníkové části turbodmychadla. Pro správnou identifikaci turbodmychadla je podstatné zakroužkované číslo – podle něj dohledáte na našich stránkách jaké je použití daného turbodmychadla.

Druhou možností u turbodmychadel Garrett je plechový štítek, umístěný také na hliníkové části turbodmychadla. Zde je již číslo umístěno na jiném místě, za označením GA P/N.



Správné číselné označení turbodmychadel Garrett je tvořeno ze 6 číslic (např. 454064), za kterými následuje 4místné označení. Na štítku vyraženém v hliníkové části je pouze jedno číslo, takže za zbylé 3 chybějící číslice se doplní 0 a dostaneme celé číslo 454064-0001. Na štítku plechovém již je v celém tvaru uvedeno.



Turbodmychadla od toho výrobce vždy začínají číslem 4 nebo 7. Turbodmychadlo je možno dohledat i podle čísla 028145701L, kde poslední písmeno značí různé modifikace turbodmychadla pro jiné typy vozů (častá zaměnitelnost, nedoporučujeme dle něj vyhledávat).

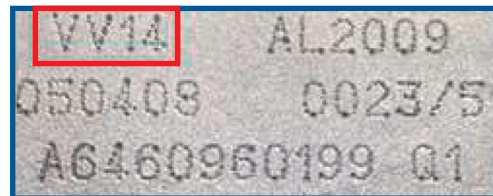
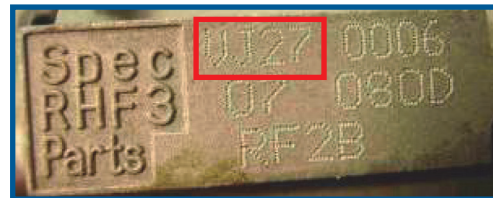
Číselné značení turbodmychadel od tohoto výrobce je vždy 11 místné, např. 53039880020, kde 988 lze plnohodnotně nahradit číslem 970, tzn. 53039880020 = 53039700020. Zkrácenou verzi čísla lze najít na první řádce, kde **K03** značí **5303** a K03-020 je celé označení 53039880020. Štítek vpravo má již uvedenou jinou skupinu – **BV39B** – což značí začátek čísla **5439**, takže celé číslo bude 54399880050 (další možnosti: **KP35 = 5435, K04=5304, K14=5314**).

Jiný příklad – K04-054 značí celým číslem 53049880054. Na našich stránkách doporučujeme vyhledávat značení s prostředním číslem –988–, –970– nenaleznete ve většině případů.

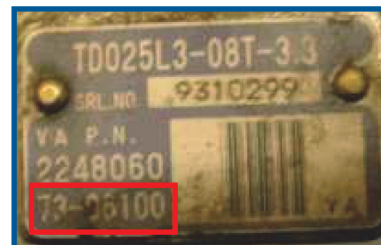
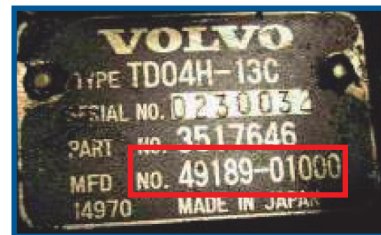




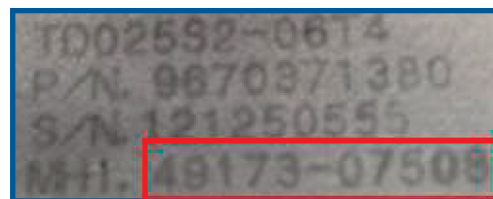
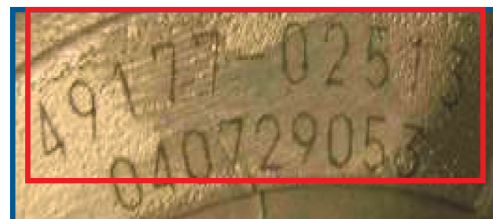
Číslo najdete na hliníkové části turbodmychadla. Dohledatelné číslo je za označením SPEC. V níže uvedeném případě je to číslo VJ27, dalším příkladem může být např. Mazda 2.0d s označením VJ32.



Číslo turbodmychadla je vytištěno na plechovém štítku a opět jako u turbodmychadel Garrett jsou dvě možnosti, a to je plechový štítek a vyražení do hliníkové části turbodmychadla. Všechny turbodmychadla od výrobce Mitsubishi začínají číslem 49 a v případě, že jde o typ s plechovým štítkem, tak na jednom typu štítku je celé číslo uvedeno, na druhém neuvedeno a pro dohledání je nutno jej předřadit, viz níže vpravo.



Číslo turbodmychadla vyražené do hliníkové části.



Správné číslo je uvedeno na první, příp. třetí pozici (v tomto případě třetí 500341336)

