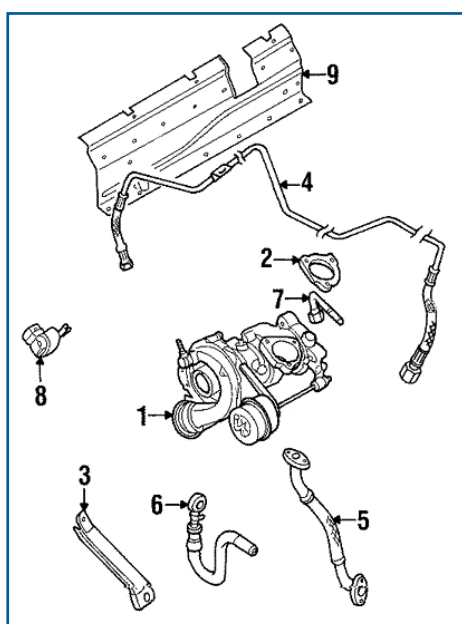




Zadření turbodmychadla v důsledku špatného mazání (motory VW skupiny 1,8T)

**FLEXAMI
AUTO S.R.O.**

U tohoto přeplňovaného benzínového motoru je časté zadření hřídele turbodmychadla z důvodu nedostatečného mazání ložisek. Problém je způsoben ucpáním přívodního potrubí oleje do turbodmychadla. Délka, komplikovaný tvar a vedení potrubí v těsné blízkosti prvků výfukového systému podporuje tvorbu ucpání uvnitř.



Při instalaci turbodmychadla na tento motor je nutné použít nové přívodní potrubí.



Typický vzhled hřídele turbodmychadla, které se v ložisku zadřelo kvůli absenci mazání.